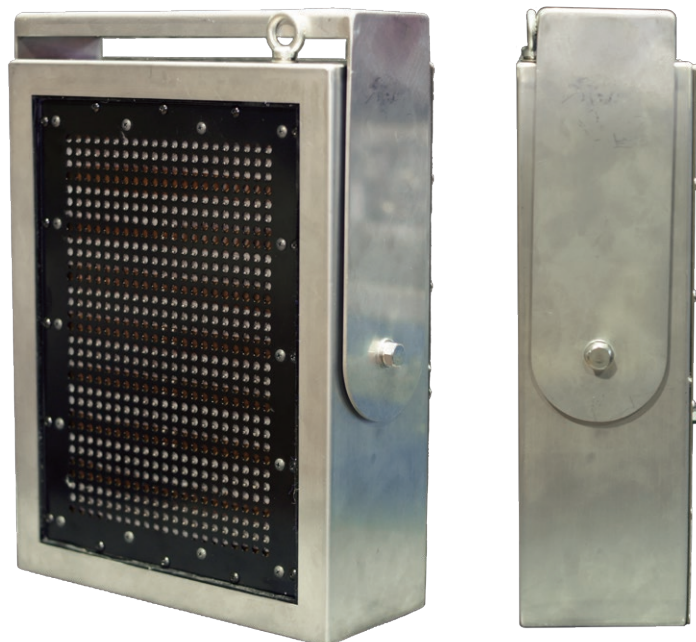




制振構造体平面波スピーカー HIT-S6001CII



- エンクロージャーの二重化と特殊防振材の採用による制振構造
- スピーカー側面・背面への音漏れを大きく軽減
- トランスデューサー本来の特性を発揮

エンクロージャーの二次振動による側面・背面への音漏れを無くすために、エンクロージャーを二重化し、特殊防振材を採用した制振構造になっています。

それにより、トランスデューサーの持つ本来のフラットな周波数特性を最大限に発揮することができます。

使用ユニット	形式	FPS2030M3P1R (Multi-cell Microtransducer Array)
	インピーダンス	8Ω
	定格入力	125W
	最大入力	250W
	出力音圧レベル	93db (W/m)
指向特性	垂直	70° (1kHz) 10° (8kHz)
	水平	90° (1kHz) 10° (8kHz)
入力端子	オーダーメイド	
寸法	423mm×323mm×128mm (H×W×D)〔突起部含まず〕	
質量	16kg	

株式会社ドリーム

〒223-0057 神奈川県横浜市港北区新羽町1694-1 TEL: 045-531-5331 / FAX: 045-531-5339
URL: <http://www.dream-pa.jp/> MAIL: info@dream-pa.jp